



# 2014

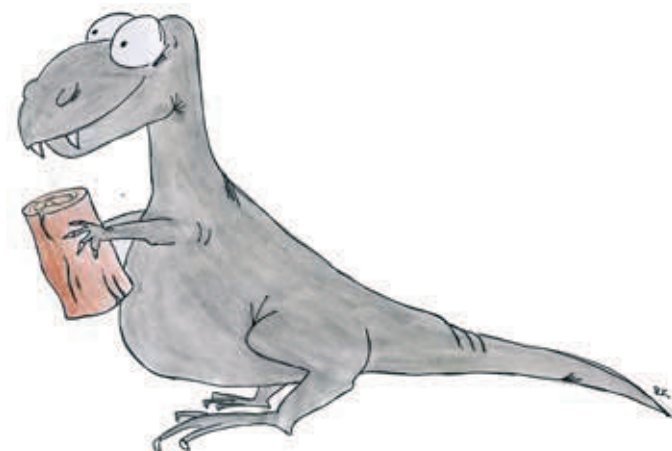
*Srečno in uspešno 2014 vam želijo sodelavci Gozdarskega inštituta Slovenije,  
Oddelka za gozdno tehniko in ekonomiko*

dr. Nike Krajnc, mag. Marjan Dolenšek, Tina Jemec, Jaka Klun, mag. Mitja Piškur, Tine Premrl, dr. Peter Prislán, mag. Robert Robek in Matevž Triplat





**P**rvih šest gozdarskih traktorjev - zgibnikov smo v Sloveniji uvedli v gozdno proizvodnjo v letih 1969-70. Dve leti kasneje je 18 velikih zgibnikov spravilo 8 % lesa iz državnih gozdov. Število teh strojev v 12 letih tudi z domačo proizvodnjo naraste na 72, kar pomeni 26 % vse gozdarske traktorske moči v državnih gozdovih. Po letu 1988 uporaba velikih zgibnikov upada, a njihovih zmogljivosti s prilagojenimi traktorji ni mogoče povsem nadomestiti.



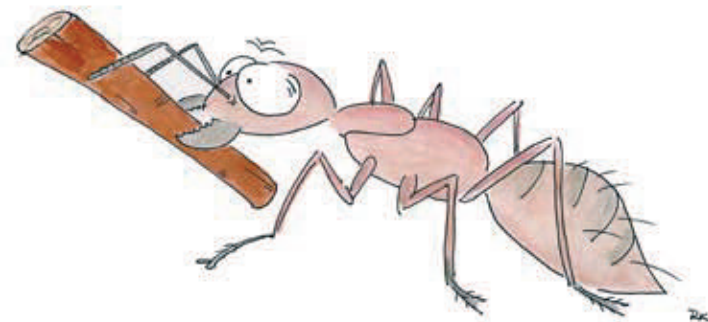
# Januar

2014

PONEDELJEK	TOREK	SREDA	ČETRTEK	PETEK	SOBOTA	NEDELJA
30	31	<b>I</b> Novo leto	2	3	4	5
6	7	8	9	10	11	12
13	14	15	16	17	18	19
20	21	22	23	24	25	26
27	28	29	30	31	1	2
3	4	5	6	7	8	9



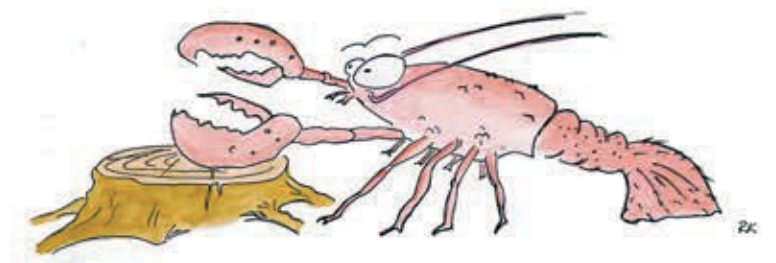
**D**esetletno povprečje kaže na okrog 100 gozdnih požarov letno. Požarno so najbolj ogroženi gozdovi na območju Istre, Krasa in Brd. Podnebne spremembe z višjimi temperaturami in daljšimi sušnimi obdobji prispevajo k večji požarni ogroženosti gozdov. Z iznosom sečnih ostankov v požarno ogroženih gozdovih zmanjšujemo tveganje za nastanek požara in vplivamo na njegovo intenziteto.



PONEDELJEK	TOREK	SREDA	ČETRTEK	PETEK	SOBOTA	NEDELJA
27	28	29	30	31	I	2
3	4	5	6	7	8 Slovenski kulturni praznik	9
10	11	12	13	14	15	16
17	18	19	20	21	22	23
24	25	26	27	28	I	2
3	4	5	6	7	8	9



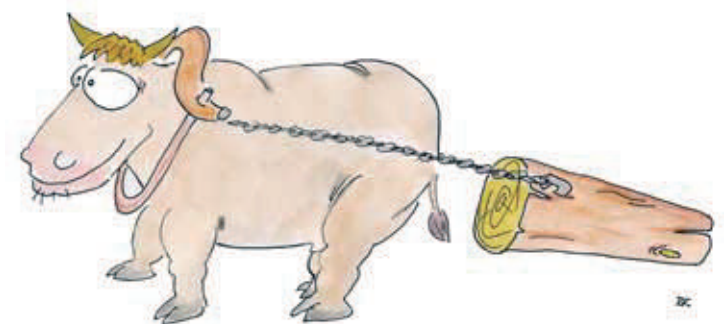
**Z**a zunajgozdne nasade hitrorastočih drevesnih vrst je značilna visoka donosnost, velika gostota podtaknjencev in kratka obhodnja. Tovrstni nasadi so se prvotno uporabljali zgolj za proizvodnjo celuloznega lesa, v zadnjem obdobju pa so pomembni kot vir lesa za energetske namene. Za osnovanje nasadov se v Evropi večinoma uporabljajo različni kloni topola in vrbe.



PONEDELJEK	TOREK	SREDA	ČETRTEK	PETEK	SOBOTA	NEDELJA
24	25	26	27	28	1	2
3	4	5	6	7	8	9
10	11	12	13	14	15	16
17	18	19	20	21	22	23
24	25	26	27	28	29	30
31	1	2	3	4	5	6



**Z**eleni sekanci so sekanci, izdelani iz svežega manj kakovostnega lesa in svežih sečnih ostankov (sečni ostanki vključujejo veje in vrhače). Proizvodnja zelenih sekancev v gozdu je vezana na sečnjo in spravilo okroglega lesa. S povečevanjem poseka lesa se povečujejo tudi potenciali za proizvodnjo zelenih sekancev. Pri tem se poleg vprašanj iznosa hranil zastavlja tudi vrsta vprašanj glede tehnoloških sistemov pri proizvodnji zelenih sekancev iz gozdov.





PONEDELJEK	TOREK	SREDA	ČETRTEK	PETEK	SOBOTA	NEDELJA
31	1	2	3	4	5	6
7	8	9	10	11	12	13
14	15	16	17	18	19	20 Velika noč
21 Velikonočni ponedeljek	22	23	24	25	26	27 Dan upora proti okupatorju
28	29	30	1	2	3	4
5	6	7	8	9	10	11



V Sloveniji letno porabimo več kot 1,7 milijona ton lesa v energetske namene. Največ lesa v te namene porabijo gospodinjstva (več kot 80 %). Med lesnimi gorivi prevladujejo drva, sledijo lesni sekanci, peleti in briketi. V zadnji kurilni sezoni smo opazili predvsem povečano povpraševanje po lesnih peletih.



PONEDELJEK	TOREK	SREDA	ČETRTEK	PETEK	SOBOTA	NEDELJA
28	29	30	<b>1</b> Praznik dela	<b>2</b> Praznik dela	<b>3</b>	<b>4</b>
<b>5</b>	<b>6</b>	<b>7</b>	<b>8</b>	<b>9</b>	<b>10</b>	<b>11</b>
<b>12</b>	<b>13</b>	<b>14</b>	<b>15</b>	<b>16</b>	<b>17</b>	<b>18</b>
<b>19</b>	<b>20</b>	<b>21</b>	<b>22</b>	<b>23</b>	<b>24</b>	<b>25</b>
<b>26</b>	<b>27</b>	<b>28</b>	<b>29</b>	<b>30</b>	<b>31</b>	<b>1</b>
2	3	4	5	6	7	<b>8</b>



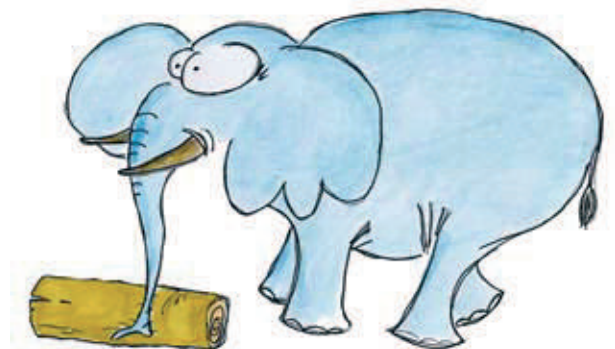
V Sloveniji strojna sečnja ni dosegla stopnje rasti, značilne za zahodno in severno Evropo. Tudi v naših sestojih, kjer so razmere za strojno sečnjo primerne, stroji za sečnjo dosegajo visoke učinke. Ti so višji v iglastih gozdovih, kjer je na primer pri redčenju sestoja s povprečnim odkazanim drevesom okrog 1 m<sup>3</sup> produktivnost do 24 m<sup>3</sup> na uro.



PONEDELJEK	TOREK	SREDA	ČETRTEK	PETEK	SOBOTA	NEDELJA
26	27	28	29	30	31	1
2	3	4	5	6	7	8 <small>Binkošti</small>
9	10	11	12	13	14	15
16	17	18	19	20	21	22
23	24	25 <small>Dan državnosti</small>	26	27	28	29
30	1	2	3	4	5	6



Les je v Sloveniji prepoznan kot strateška in obnovljiva surovina z velikim potencialom v prihodnosti. Ta usmeritev se zrcali v Akcijskem načrtu za povečanje konkurenčnosti gozdno-lesne verige v Sloveniji do leta 2020. Za doseganje večjega količinskega in kakovostnega obsega predelave hlodovine so potrebne večje domače in tuje investicije.



PONEDELJEK	TOREK	SREDA	ČETRTEK	PETEK	SOBOTA	NEDELJA
30	1	2	3	4	5	6
7	8	9	10	11	12	13
14	15	16	17	18	19	20
21	22	23	24	25	26	27
28	29	30	31	1	2	3
4	5	6	7	8	9	10



**E**na najstarejših oblik spravila lesa je konjsko spravilo, ki ga danes v Sloveniji skoraj ni več. Gre za obliko spravila, kjer konji z nošenjem transportirajo prostorninski les, namenjen za kurjenje. Primerno je predvsem za območja, ki niso odprta s prometnicami ali so zaradi drugih razlogov neprimerna za druga spravilna sredstva. V zadnjem obdobju se konjsko spravilo uveljavlja v gozdovih s poudarjeno varovalno, rekreacijsko ali kako drugo okoljsko ali socialno funkcijo.





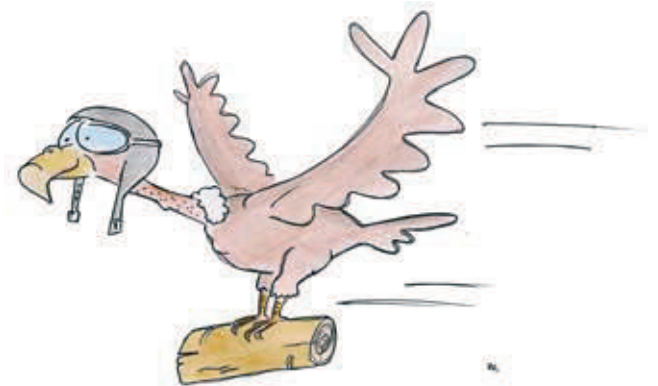
# Avgust

2014

PONEDELJEK	TOREK	SREDA	ČETRTEK	PETEK	SOBOTA	NEDELJA
28	29	30	31	1	2	3
4	5	6	7	8	9	10
11	12	13	14	15 Marijino vnebovzetje	16	17
18	19	20	21	22	23	24
25	26	27	28	29	30	31
1	2	3	4	5	6	7



Obseg predelave okroglega lesa se v zadnjih letih zmanjšuje, posledično se povečuje izvoz. Odkupne cene hlodovine na kamionski cesti se predvsem zaradi izvoza v Avstrijo zvišujejo pri iglavcih, pri listavcih pa stagnirajo.



# September

2014

PONEDELJEK	TOREK	SREDA	ČETRTEK	PETEK	SOBOTA	NEDELJA
1	2	3	4	5	6	7
8	9	10	11	12	13	14
15	16	17	18	19	20	21
22	23	24	25	26	27	28
29	30	1	2	3	4	5
6	7	8	9	10	11	12



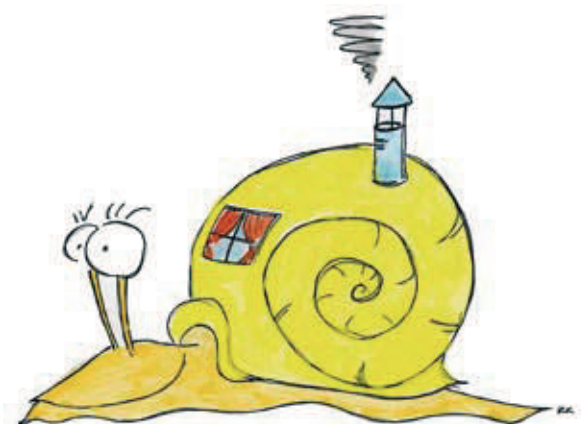
Sodobna gradnja gozdnih prometnic poteka v zahtevnih naravnih razmerah. Okoljska tveganja takih posegov obvladujemo predvsem z izogibanjem kritičnih območij. Kjer to ni mogoče, so nujni inženirsko domišljeni tehnični objekti, zgrajeni iz lokalnih materialov in krajinsko skladni.



PONEDELJEK	TOREK	SREDA	ČETRTEK	PETEK	SOBOTA	NEDELJA
29	30	1	2	3	4	5
6	7	8	9	10	11	12
13	14	15	16	17	18	19
20	21	22	23	24	25	26
27	28	29	30	31 Dan reformacije	1	2
3	4	5	6	7	8	9



Z razvojem trga z lesnimi gorivi v Sloveniji se povečuje tudi zanimanje za spremljanje njihovih cen. Na Gozdarskem inštitutu Slovenije spremljamo cene lesnih goriv dvakrat letno, na koncu in začetku kurilne sezone. Od začetka spremljanja cen v letu 2011 so najcenejša oblika lesnih goriv sekanci, sledijo polena, nekoliko dražji pa so briketi in peleti.



PONEDELJEK	TOREK	SREDA	ČETRTEK	PETEK	SOBOTA	NEDELJA
27	28	29	30	31	<b>1</b> Dan spomina na mrtve	<b>2</b>
<b>3</b>	<b>4</b>	<b>5</b>	<b>6</b>	<b>7</b>	<b>8</b>	<b>9</b>
<b>10</b>	<b>11</b>	<b>12</b>	<b>13</b>	<b>14</b>	<b>15</b>	<b>16</b>
<b>17</b>	<b>18</b>	<b>19</b>	<b>20</b>	<b>21</b>	<b>22</b>	<b>23</b>
<b>24</b>	<b>25</b>	<b>26</b>	<b>27</b>	<b>28</b>	<b>29</b>	<b>30</b>
1	2	3	4	5	6	7



Slovenski gozdovi niso le naše največje zeleno bogastvo, pač pa tudi pobiralci najbolj krvavega davka. To velja še zlasti za lastnike gozdov in druge, ki le občasno delajo v gozdu. Zato se nikoli ne lotevajmo dela v gozdu sami, brez ustrezne usposobljenosti in osebne varovalne opreme!





PONEDELJEK	TOREK	SREDA	ČETRTEK	PETEK	SOBOTA	NEDELJA
1	2	3	4	5	6	7
8	9	10	11	12	13	14
15	16	17	18	19	20	21
22	23	24	25 Božič	26 Dan samostojnosti in enotnosti	27	28
29	30	31	1	2	3	4
5	6	7	8	9	10	11



## Projekt PROFORBIOMED:

# »Spodbujanje uporabe lesa v energetske namene na območju Sredozemlja«

Glavni cilj projekta je promocija rabe lesa slabše kakovosti in sečnih ostankov v energetske namene. V okviru projekta želimo pripraviti strokovne podlage za nadaljnji razvoj sektorja ter podpreti lokalne iniciative. Podpreti želimo razvoj in vzpostavitev lokalnega trga s kakovostnimi lesnimi gorivi. Z dodatnimi raziskavami bomo poiskali odgovore o ekonomičnosti, okoljski sprejemljivosti ter optimalnih tehnoloških rešitvah za pridobivanje lesnih sekancev. Glavna področja delovanja so:

- Podpora lokalnim investitorjem in predstavnikom lokalnih skupnosti pri uvajanju lesa kot energenta za ogrevanje javnih stavb
- Analiza različnih vidikov pridobivanja zelenih lesnih sekancev (izkoriščanje sečnih ostankov in manj kakovostnega drobnega lesa)
- Zagotavljanje kakovosti lesnih goriv skladno z Evropskimi standardi
- Promocija sodobnih tehnologij pridobivanja, predelave in rabe lesnih goriv
- Promocija primerov dobrih praks pridobivanja, predelave in rabe lesnih goriv v Sloveniji in širše v mediteranskem prostoru.

Vsi, ki vas področje lesne biomase zanima in bi želeli ter potrebovali strokovno pomoč pri nadaljnjem razvoju, se lahko obrnete na nas ali poiščete dodatne informacije na naslednjih internetnih straneh (skenirajte QR kodo s pametnim telefonom in pripeljala vas bo do zelenega spletnega naslova).

[www.proforbiomed.eu](http://www.proforbiomed.eu)



Predstavitev projekta  
PROFORBIOMED

[www.biomasstradecentre2.eu](http://www.biomasstradecentre2.eu)



Literatura na temo lesne biomase  
Dvakrat letno objavljene cene  
lesnih goriv

[www.gozdis.si](http://www.gozdis.si)



Informacije o Gozdarskem inštitutu  
Slovenije  
Seznam proizvajalcev lesnih goriv  
(internetni iskalnik)  
Opravljanje analiz kakovosti lesnih goriv

[www.mko.gov.si](http://www.mko.gov.si)



Koristni napotki za pravilno  
kurjenje lesa

[www.facebook.com/gisgte](http://www.facebook.com/gisgte)



Sledite nam lahko tudi na  
Facebook-u

*Avtorji fotografij:* mag. Robert Robek, Jaka Klun, mag. Marjan Dolenšek, Matevž Triplat, dr. Nike Krajnc in arhiv GTE

*Avtorji teksta:* dr. Nike Krajnc, mag. Robert Robek, mag. Mitja Piškur, Tina Jemec, Jaka Klun, Tine Premrl, Matevž Triplat, mag. Marjan Dolenšek in dr. Peter Prislan.

*Avtor karikatur:* Robert Krajnc

*Oblikovanje in tisk:* Birografika BORI d.o.o.

*Izdaja:* Gozdarski inštitut Slovenije, Založba Silva Slovenica, SI – 1000 Ljubljana, Večna pot 2, Slovenija

