



2015

Srečno in uspešno 2015 vam želijo sodelavci Gozdarskega inštituta Slovenije



GOZDARSKI INŠTITUT SLOVENIJE
SLOVENIAN FORESTRY INSTITUTE



2015

*Srečno in uspešno 2015 vam želijo sodelavci Gozdarskega inštituta Slovenije,
Oddelka za gozdno tehniko in ekonomiko*

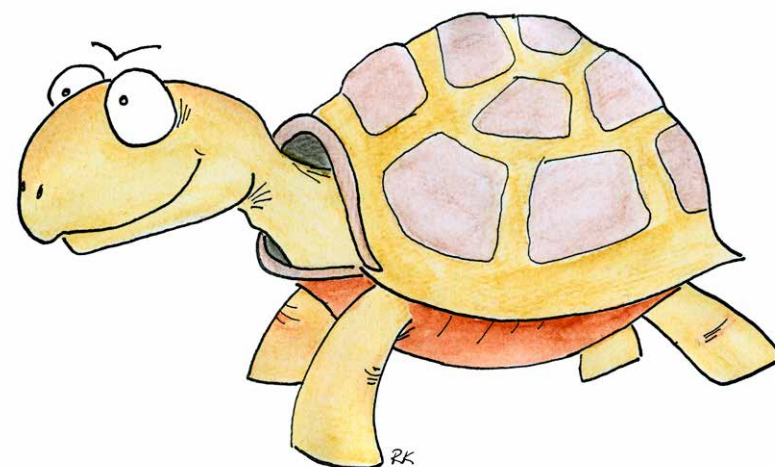
*dr. Nike Krajnc, mag. Marjan Dolenšek, Tina Jemec, Jaka Klun, mag. Mitja Piškur, dr. Peter Prislan,
mag. Robert Robek, mag. Todora Rogelja, Špela Ščap in Matevž Triplat*



Projet cofinancé par le Fonds Européen
de Développement Régional (FEDER)
Project cofinanced by the European Regional
Development Fund (ERDF)



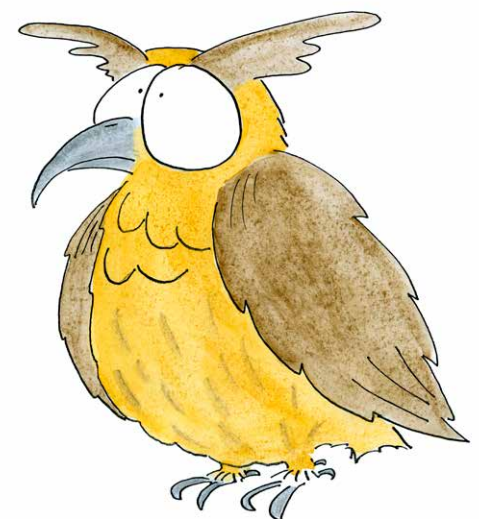
Transport lesa se prične pri panju. Spravilo sortimentov do gozdne ceste v Sloveniji večinoma poteka po tleh. Vožnja lesa se je v intenzivni gozdni proizvodnji na ustreznih terenih razvijala zadnjih 30 let. Namenski stroji za spravilo lesa z vožnjo so zgibni prikoličarji, ki pa so v Sloveniji v uporabi večinoma v kombinaciji s strojno sečnjo in tehnologijo kratkega lesa.



PONEDELJEK	TOREK	SREDA	ČETRTEK	PETEK	SOBOTA	NEDELJA
29	30	31	1 Novo leto	2	3	4
5 ○	6	7	8	9	10	11
12	13 ☾	14	15	16	17	18
19	20 ●	21	22	23	24	25
26	27 ☽	28	29	30	31	1
2	3	4	5	6	7	8



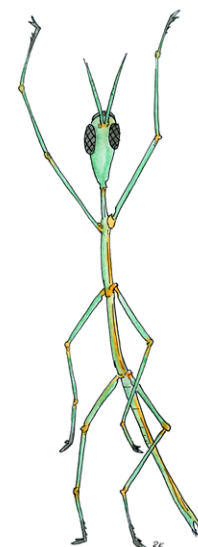
Februarja 2014 je Slovenijo prizadel močan žledolom in ohromil velik del države. Po podatkih Zavoda za gozdove Slovenije je bilo prizadetih 51 % gozdnih površin. Skupna količina poškodovanega drevja je presegla 9 milijonov m³ lesa, od tega je bila ena tretjina iglavcev. Največ poškodovanih dreves je bilo na področju gozdnogospodarskih območij Ljubljana, Postojna, Tolmin in Kranj.



PONEDELJEK	TOREK	SREDA	ČETRTEK	PETEK	SOBOTA	NEDELJA
26	27	28	29	30	31	1
2	3	4 ○	5	6	7	8 <small>Slovenski kulturni praznik</small>
9	10	11	12 ☾	13	14	15
16	17	18	19 ●	20	21	22
23	24	25 ☽	26	27	28	1
2	3	4	5	6	7	8



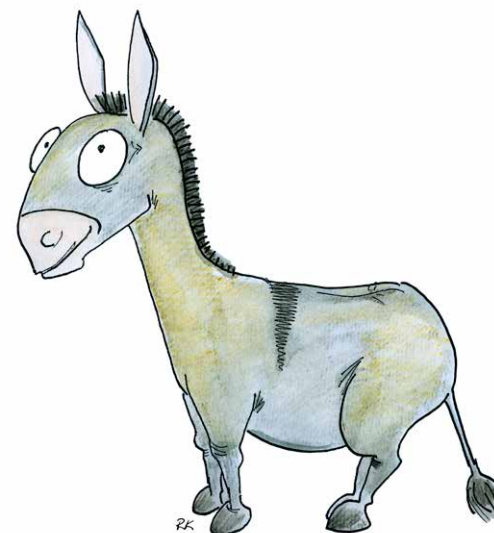
Zunajgozdni nasadi hitrorastočih drevesnih vrst so primerni za površine, na katerih kmetijska proizvodnja ni rentabilna. Glavno načelo tovrstnih nasadov se glasi: Enkrat posaditi, večkrat posekati. Doba med posameznimi sečnjami naj ne bi presegala 5 let. V Sloveniji imamo trenutno en takšen nasad, in sicer v Velenju, kjer so na 4 ha posajeni različni kloni vrb. Poseben izziv predstavlja tehnologija sečnje, ki naj bi potekala to zimo.



PONEDELJEK	TOREK	SREDA	ČETRTEK	PETEK	SOBOTA	NEDELJA
23	24	25	26	27	28	1
2	3	4	5 ○	6	7	8
9	10	11	12	13 ☾	14	15
16	17	18	19	20 ●	21	22
23	24	25	26	27 ☽	28	29
30	31	1	2	3	4	5



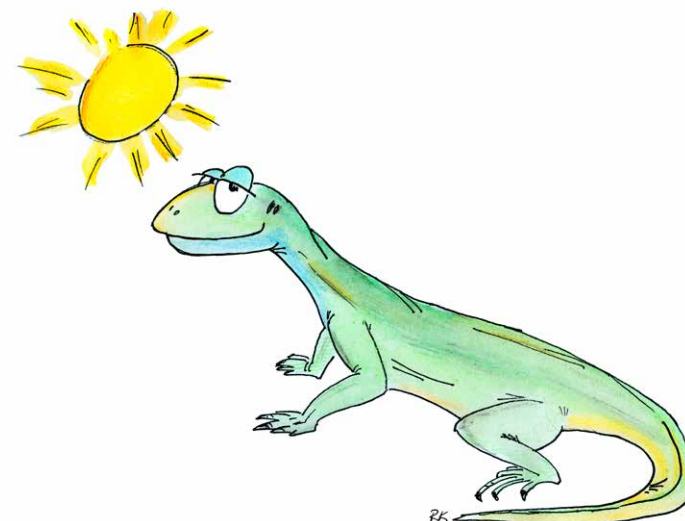
S pravilo lesa s prilagojenimi kolesnimi traktorji je v Sloveniji prevladujoča tehnologija (do 80 %) pri spravilu lesa. Strošek spravila zajema večji del skupnih stroškov, povezanih s pridobivanjem lesa. Za lažjo oceno skupnih stroškov pridobivanja lesa smo razvili spletno orodje: WoodChainManager (<http://wcm.gozdis.si/>).



PONEDELJEK	TOREK	SREDA	ČETRTEK	PETEK	SOBOTA	NEDELJA
30	31	1	2	3	4 ○	5 Velika noč
6 Velikonočni ponedeljek	7	8	9	10	11	12 ☾
13	14	15	16	17	18 ●	19
20	21	22	23	24	25	26 ☽
27 Dan upora proti okupatorju	28	29	30	1	2	3
4	5	6	7	8	9	10



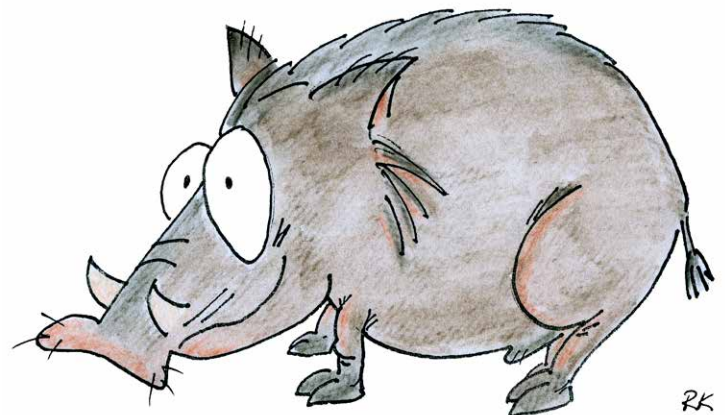
Les, uporaben v energetske namene, se praviloma seka v zimskem času, spomladi se razreže in razcepi. Meterska drva se skladišči na zračni in sončni lokaciji ter v pokriti skladovnici. Tako skladiščena in sušena drva naj bi imela ustrezno vsebnost vode (pod 25 %) še pred začetkom naslednje kurilne sezone. Takšna drva so primerna za uporabo tudi v manjših kurilnih napravah.



PONEDELJEK	TOREK	SREDA	ČETRTEK	PETEK	SOBOTA	NEDELJA
27	28	29	30	1 Praznik dela	2 Praznik dela	3
4 ○	5	6	7	8	9	10
11 ☾	12	13	14	15	16	17
18 ●	19	20	21	22	23	24 Binkošti
25 ☽	26	27	28	29	30	31
1	2	3	4	5	6	7



Vožnja pri spravilu lesa se vse bolj uveljavlja tudi v Sloveniji. Posebej primerna je za spravilo pri večjih koncentracijah lesa na apnenčastih podlagah, medtem ko je na slabo nosilnih podlagah primerna samo v sušnih obdobjih. Na poškodbe tal pri vožnji po brezpotju vplivajo lastnosti in stanje tal v trenutku obremenitve ter lastnosti stroja in način njegovega obremenjevanja talnega profila.



PONEDELJEK	TOREK	SREDA	ČETRTEK	PETEK	SOBOTA	NEDELJA
1	2 ○	3	4	5	6	7
8	9 ☾	10	11	12	13	14
15	16 ●	17	18	19	20	21
22	23	24 ☽	25 Dan državnosti	26	27	28
29	30	1	2	3	4	5
6	7	8	9	10	11	12



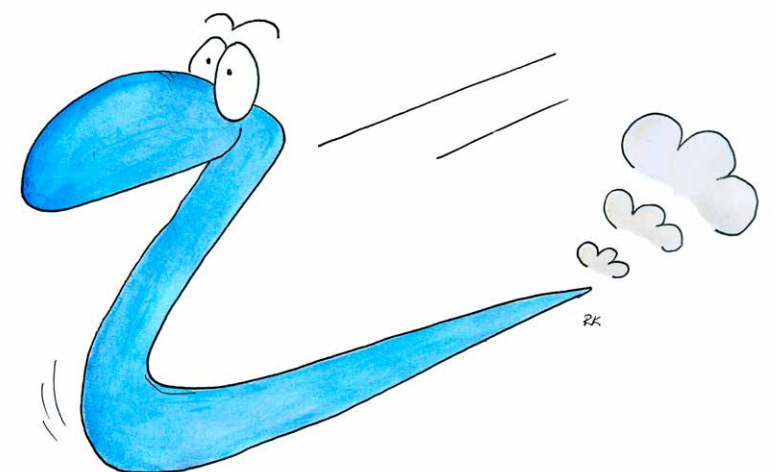
V obsegu proizvodnje žaganega lesa iglavcev se kažeta dinamična konkurenca pri nabavi hlodovine ter konkurenčnost slovenskih žagarskih obratov, predvsem v razmerju do modernih avstrijskih proizvajalcev žaganega lesa iglavcev z velikimi kapacitetami. Divergentnost med proizvodnjo hlodov iglavcev in porabo hlodov se logično zrcali v rasti izvoza hlodovine iglavcev.



PONEDELJEK	TOREK	SREDA	ČETRTEK	PETEK	SOBOTA	NEDELJA
29	30	1	2 ☉	3	4	5
6	7	8 ☾	9	10	11	12
13	14	15	16 ●	17	18	19
20	21	22	23	24 ☽	25	26
27	28	29	30	31 ☉	1	2
3	4	5	6	7	8	9



Logistika je pomembno področje, ki pokriva celotno gozdno proizvodnjo do končnega uporabnika. Združuje več operacij preoblikovanja in premeščanja proizvodov, kot so prekladanje, skladiščenje in transport. Poleg omenjenih operacij pod pojmom logistika razumemo tudi optimizacijo notranjega prometa v podjetjih ter učinkovit prenos informacij med deležniki v proizvodnji verigi.



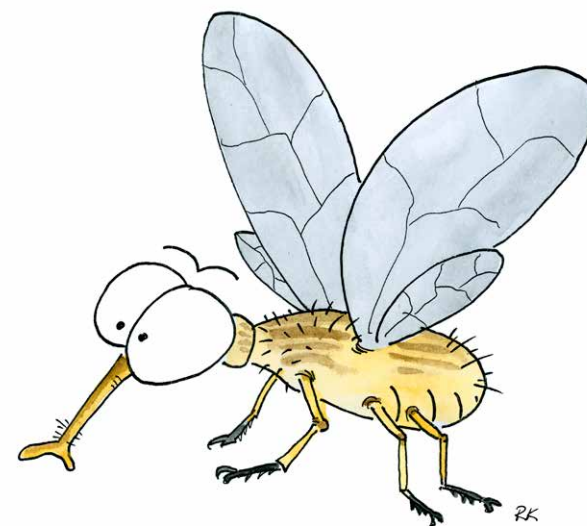
Avgust

2015

PONEDELJEK	TOREK	SREDA	ČETRTEK	PETEK	SOBOTA	NEDELJA
27	28	29	30	31	1	2
3	4	5	6	7 ☾	8	9
10	11	12	13	14 ●	15 Marijino vnebovzetje	16
17	18	19	20	21	22 ☽	23
24	25	26	27	28	29 ○	30
31	1	2	3	4	5	6



Nelesni gozdni proizvodi vključujejo vse dobrine biološkega izvora in storitve gozda ali drugih zemljišč s podobno rabo in izključujejo les v vseh oblikah (po FAO). Zajemajo rastline in rastlinske proizvode (gozdni sadeži in oreščki, gobe, zelišča in začimbe, smola, skorja, ipd.) in živali in živalske proizvode (divjad, ribe, insekti...). Uporabljajo se v prehrani, kozmetiki, za zdravila in v kulturne namene.



September

2015

PONEDELJEK	TOREK	SREDA	ČETRTEK	PETEK	SOBOTA	NEDELJA
31	1	2	3	4	5 ☾	6
7	8	9	10	11	12	13 ●
14	15	16	17	18	19	20
21 ☽	22	23	24	25	26	27
28 ○	29	30	1	2	3	4
5	6	7	8	9	10	11



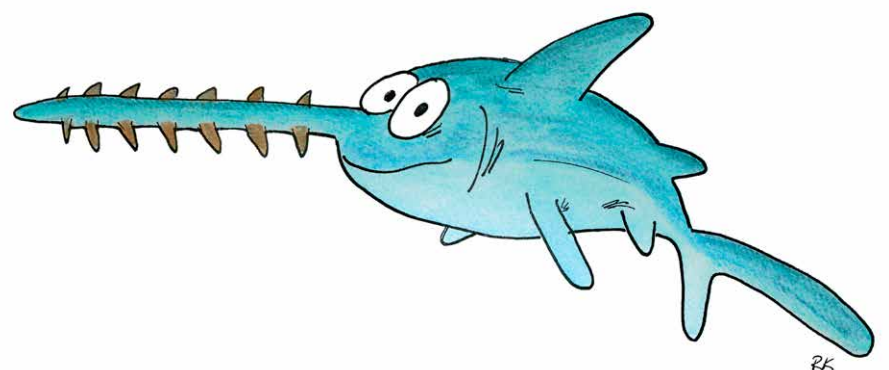
Analize kakovosti lesnih pelet so pokazale, da na slovenskem trgu kakovost pelet zelo niha. Da bi to stanje izboljšali, smo na Gozdarskem inštitutu Slovenije pripravili poenostavljen sistem kontrole in zagotavljanja kakovosti za manjše proizvajalce pelet. Sistem oz. tržno znamko smo poimenovali »S4Q«. Z implementacijo tržne znamke bodo proizvajalci lahko dokazovali, da dosegajo in vzdržujejo opredeljeni nivo kakovosti pelet (www.s4q.si).



PONEDELJEK	TOREK	SREDA	ČETRTEK	PETEK	SOBOTA	NEDELJA
28	29	30	1	2	3	4 ☾
5	6	7	8	9	10	11
12	13 ●	14	15	16	17	18
19	20 ☽	21	22	23	24	25
26	27 ○	28	29	30	31 Dan reformacije	1
2	3	4	5	6	7	8



Dela v gozdu se nikoli ne lotevajmo sami brez ustrezne usposobljenosti in osebne varovalne opreme! Osebna varovalna oprema za varno delo zajema: varovalno čelado z glušniki in varovalno mrežico, protivrezne hlače, varovalno jakno in varovalne rokavice ter delovne čevlje s kovinsko kapico. Poleg varovalne opreme pa na sečišču potrebujemo tudi opremo za zagotavljanje prve pomoči.



November

2015

PONEDELJEK	TOREK	SREDA	ČETRTEK	PETEK	SOBOTA	NEDELJA
26	27	28	29	30	31	1 Dan spomina na mrtve
2	3 ☾	4	5	6	7	8
9	10	11 ●	12	13	14	15
16	17	18	19 ☽	20	21	22
23	24	25 ○	26	27	28	29
30	1	2	3	4	5	6



Trend zmanjševanja porabe okroglega industrijskega lesa v Sloveniji se umirja. Delno je to tudi posledica povečevanja predelave okroglega lesa v proizvodnji mehanske celuloze in stabilne proizvodnje vlaknenih plošč. Iz teh dveh industrij izvirata največja predelovalca lesa v Sloveniji.



December

2015

PONEDELJEK	TOREK	SREDA	ČETRTEK	PETEK	SOBOTA	NEDELJA
30	1	2	3 ☾	4	5	6
7	8	9	10	11 ●	12	13
14	15	16	17	18 ☽	19	20
21	22	23	24	25 ○ Božič	26 Dan samostojnosti in enotnosti	27
28	29	30	31	1	2	3
4	5	6	7	8	9	10



Projekt PROFORBIOMED:

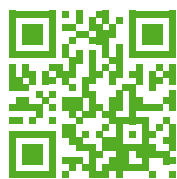
»Spodbujanje uporabe lesa v energetske namene na območju Sredozemlja«

Glavni cilj projekta je promocija rabe lesa slabše kakovosti in sečnih ostankov v energetske namene. V okviru projekta želimo pripraviti strokovne podlage za nadaljnji razvoj sektorja ter podpreti lokalne iniciative. Podpreti želimo razvoj in vzpostavitev lokalnega trga s kakovostnimi lesnimi gorivi. Z dodatnimi raziskavami smo poiskali odgovore o ekonomičnosti, okoljski sprejemljivosti ter optimalnih tehnoloških rešitvah za pridobivanje lesnih sekancev. Glavna področja delovanja so:

- Podpora lokalnim investitorjem in predstavnikom lokalnih skupnosti pri uvajanju lesa kot energenta za ogrevanje javnih stavb
- Analiza različnih vidikov pridobivanja zelenih lesnih sekancev (izkoriščanje sečnih ostankov in manj kakovostnega drobnega lesa)
- Zagotavljanje kakovosti lesnih goriv skladno z Evropskimi standardi
- Promocija sodobnih tehnologij pridobivanja, predelave in rabe lesnih goriv
- Promocija primerov dobrih praks pridobivanja, predelave in rabe lesnih goriv v Sloveniji in širše v mediteranskem prostoru.

Vsi, ki vas področje lesne biomase zanima in bi želeli ter potrebovali strokovno pomoč pri nadaljnjem razvoju, se lahko obrnete na nas ali poiščete dodatne informacije na naslednjih internetnih straneh (skenirajte QR kodo s pametnim telefonom in pripeljala vas bo do zelenega spletnega naslova).

www.proforbiomed.eu



Predstavitev projekta
PROFORBIOMED

www.bioheatlocal.com



Predstavitev projekta
BIOHEATLOCAL

www.gozdis.si



Informacije o
Gozdarskem inštitutu Slovenije
Seznam proizvajalcev lesnih goriv
(internetni iskalnik)
Opravljanje analiz kakovosti lesnih goriv

www.mkgp.gov.si



Koristni napotki za pravilno
kurjenje lesa

www.facebook.com/gisgte



Sledite nam lahko tudi na
Facebook-u

Avtorji fotografij: Jaka Klun, Matevž Triplat, dr. Nike Krajnc, dr. Peter Prislán, Tina Jemec, Štefan Ščap in arhiv GTE

Avtorji teksta: dr. Nike Krajnc, mag. Marjan Dolenšek, Tina Jemec, Jaka Klun, mag. Mitja Piškur, dr. Peter Prislán, mag. Robert Robek, mag. Todor Rogelja, Špela Ščap in Matevž Triplat.

Avtor karikatur: Robert Krajnc, **Tehnični urednik:** Janko Mikuž

Oblikovanje in tisk: Birografika BORI d.o.o.

Izdaja: Gozdarski inštitut Slovenije, Založba Silva Slovenica, SI – 1000 Ljubljana, Večna pot 2, Slovenija