



# 2019

*Zadovoljno in produktivno leto 2019 vam želimo sodelavci  
Gozdarskega inštituta Slovenije, Oddelka za gozdno tehniko in ekonomiko*

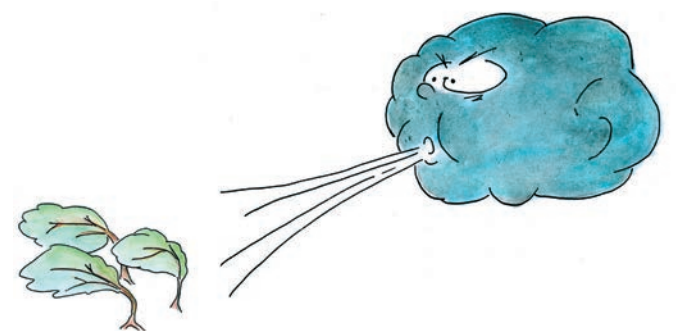
*dr. Nike Krajnc, mag. Mitja Piškur, Tina Jemec, Matevž Triplat, mag. Marjan Dolenšek, dr. Peter Prislan, Darja Stare, Špela Ščap, Kristina Sever, Anica Simčič, Nina Škrk, Domen Arnič*



**GOZDARSKI INŠTITUT SLOVENIJE**  
SLOVENIAN FORESTRY INSTITUTE



**N**aravne motnje (ujme in insekti) so v gozdovih vse pogostejše. Vplivajo na dinamiko gozdne vegetacije, funkcije gozdov, povzročajo kratkoročno in dolgoročno ekonomsko škodo, povečujejo dovzetnost drevja za različne bolezni ter povzročajo težke in nevarne delovne razmere. Zato je ob takšnih dogodkih potrebna čim hitrejša in učinkovita sanacija poškodovanih gozdov ob hkratnem povečanju aktivnosti izobraževanja in povezovanja lastnikov gozdov. Po najnovejših ocenah je bilo zaradi ujm in insektov v zadnjih 14 mesecih (avgust 2017 – november 2018) v srednji Evropi poškodovanih več kot 100 milijonov m<sup>3</sup> lesa.



# Januar

2019

PONEDELJEK	TOREK	SREDA	ČETRTEK	PETEK	SOBOTA	NEDELJA
31	<b>1</b> Novo leto	<b>2</b> Novo leto	<b>3</b>	<b>4</b>	<b>5</b>	<b>6</b> ●
<b>7</b>	<b>8</b>	<b>9</b>	<b>10</b>	<b>11</b>	<b>12</b>	<b>13</b>
<b>14</b>	<b>15</b>	<b>16</b>	<b>17</b>	<b>18</b>	<b>19</b>	<b>20</b>
<b>21</b> ○	<b>22</b>	<b>23</b>	<b>24</b>	<b>25</b>	<b>26</b>	<b>27</b>
<b>28</b>	<b>29</b>	<b>30</b>	<b>31</b>	1	2	3
4	5	6	7	8	9	10



**a**li ste vedeli, da se v Sloveniji ob izbiri izvajalcev gozdarskih storitev večkrat odločamo na podlagi lastnih izkušenj ali priporočil znancev in sorodnikov? Vaša uporabniška izkušnja ima veliko vrednost še za marsikoga, ki bi želel izbrati kakovostnega in zaupanja vrednega izvajalca.

V sistem MojGozdar lahko svoje izkušnje ter mnenja o kakovosti opravljenih storitev podate tudi naročniki storitev z odgovori na štiri preprosta vprašanja. Obiščite [www.mojgozdar.si](http://www.mojgozdar.si) in ocenite izvajalce, s katerimi ste že delali.



PONEDELJEK	TOREK	SREDA	ČETRTEK	PETEK	SOBOTA	NEDELJA
28	29	30	31	1	2	3
4 ●	5	6	7	8 Slovenski kulturni praznik	9	10
11	12	13	14	15	16	17
18	19 ○	20	21	22	23	24
25	26	27	28	1	2	3
4	5	6	7	8	9	10



Ustrezna usposobljenost, osebna varovalna oprema, ustrezna delovna oprema, previdno in preudarno delo ter »nikoli v gozdu sam« so osnovne predpostavke, da se bomo po delu v gozdu domov vrnili živi, nepoškodovani in brez posledic za zdravje. Žal tega številni ne upoštevajo, saj v povprečju pri delu v gozdu še vedno umre 13 ljudi na leto. Stanje se sicer izboljšuje, a zelo počasi, tako da smo še daleč od vizije: »Nič mrtvih in hudo poškodovanih pri delu v gozdu«. K izboljšanju lahko pripomore vsak, ki opusti misel »Meni se kaj takega ne more zgoditi« in se dela v gozdu loti z mislijo »Najprej varnost in zdravje«.



PONEDELJEK	TOREK	SREDA	ČETRTEK	PETEK	SOBOTA	NEDELJA
25	26	27	28	1	2	3
4	5	6 ●	7	8	9	10
11	12	13	14	15	16	17
18	19	20	21 ○	22	23	24
25	26	27	28	29	30	31
1	2	3	4	5	6	7



**3**a manjše slovenske proizvajalce pelet smo v preteklih letih na Gozdarskem inštitutu Slovenije razvili tržno znamko S4Q ([www.s4q.si](http://www.s4q.si)).

Znak kakovosti, odtisnjen na vreče, dokazuje, da podjetje dosega in trajno vzdržuje opredeljeno kakovost pelet. Takšni ukrepi povečujejo zaupanje potrošnikov, posredno takšne sheme omogočajo večjo konkurenčnost podjetij in pripomorejo k urejenosti trga pelet. Ker so drva še vedno najbolj pogosto uporabljeno lesno gorivo, razvijamo znak kakovosti S4Q, namenjen proizvajalcem drv.

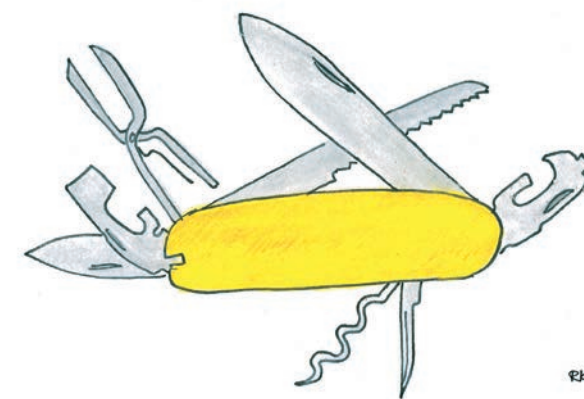




PONEDELJEK	TOREK	SREDA	ČETRTEK	PETEK	SOBOTA	NEDELJA
1	2	3	4	5 ●	6	7
8	9	10	11	12	13	14
15	16	17	18	19 ○	20	21 Velika noč
22 Velikonočni ponedeljek	23	24	25	26	27 Dan upora proti okupatorju	28
29	30	1	2	3	4	5
6	7	8	9	10	11	12



Cene gozdarskih storitev so močno odvisne od terenskih in sestojnih razmer. Z razvojem trga gozdarskih storitev se povečuje zanimanje za spremljanje njihovih cen, to pa dolgoročno prispeva k večji transparentnosti trga. Cene sečnje in spravila ter cene transporta lesa zbiramo dvakrat na leto. Podatki so dostopni na spletnem portalu WoodChainManager, kjer najdete tudi različna spletna orodja, zemljevid deležnikov, potenciale lesa in aktualne novice povezane z gozdno lesnimi verigami



PONEDELJEK	TOREK	SREDA	ČETRTEK	PETEK	SOBOTA	NEDELJA
29	30	<b>1</b> Praznik dela	<b>2</b> Praznik dela	<b>3</b>	<b>4</b> ●	<b>5</b>
<b>6</b>	<b>7</b>	<b>8</b>	<b>9</b>	<b>10</b>	<b>11</b>	<b>12</b>
<b>13</b>	<b>14</b>	<b>15</b>	<b>16</b>	<b>17</b>	<b>18</b> ○	<b>19</b>
<b>20</b>	<b>21</b>	<b>22</b>	<b>23</b>	<b>24</b>	<b>25</b>	<b>26</b>
<b>27</b>	<b>28</b>	<b>29</b>	<b>30</b>	<b>31</b>	<b>1</b>	<b>2</b>
<b>3</b>	<b>4</b>	<b>5</b>	<b>6</b>	<b>7</b>	<b>8</b>	<b>9</b>



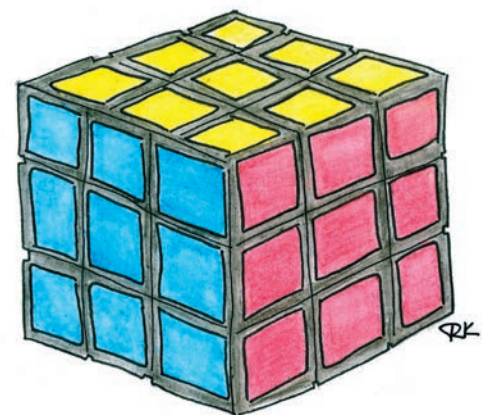
**P**aša v gozdu je najbolj značilna na planotah Jelovice, Pokljuke in Pohorja. Paša na teh območjih je sicer dovoljena, vendar le ob določenih pogojih, ki so skladni z gozdnogospodarskim načrtom ter Pravilnikom o varstvu gozdov. Sicer pa živali z nenadzorovano pašo v gozdu povzročajo škode, kot so nastanek smrekove rdeče trohnobe, vpliv na naravno kroženje hranil v gozdu, zbijanje tal in objedanje mladja.



PONEDELJEK	TOREK	SREDA	ČETRTEK	PETEK	SOBOTA	NEDELJA
27	28	29	30	31	I	2
3 ●	4	5	6	7	8	9
10	11	12	13	14	15	16
17 ○	18	19	20	21	22	23
24	25 Dan državnosti	26	27	28	29	30
I	2	3	4	5	6	7



**N**ajveč okroglega lesa predelajo v Sloveniji podjetja, ki proizvajajo žagan les iglavcev. Letno razžagajo okrog milijon m<sup>3</sup> hlodovine iglavcev. Žagan les iglavcev ima široko uporabno vrednost v gradbeništvu, proizvodnji trislojnih opažnih plošč, pohištveni industriji, pri proizvodnji lesene embalaže ... Za žagan les iz hlodovine slabše kakovosti so pomemben porabnik podjetja, ki proizvajajo leseno embalažo. Po podatkih Statističnega urada RS podjetja letno proizvedejo nad dva milijona palet. V najbolj pogosti EURO EPAL paleti (1.200 x 800 mm) je okrog 0,045 m<sup>3</sup> lesa.



PONEDELJEK	TOREK	SREDA	ČETRTEK	PETEK	SOBOTA	NEDELJA
1	2 ●	3	4	5	6	7
8	9	10	11	12	13	14
15	16 ○	17	18	19	20	21
22	23	24	25	26	27	28
29	30	31	1	2	3	4
5	6	7	8	9	10	11



Proizvodnjo lesnih sekancev v Sloveniji spremljamo že od leta 2006, ko je bil opravljen prvi popis sekalnikov. V našo analizo v letu 2018 smo zajeli 197 mobilnih ter 11 stacionarnih sekalnikov. Pridobljeni podatki kažejo, da je bila proizvodnja sekancev v letu 2017 s sekalniki, zajetimi v raziskavo, 2.200.000 nm<sup>3</sup>. Največ sekancev je bilo proizvedenih v savinjski regiji (530.000 nm<sup>3</sup>), tej so sledile gorenjska (458.000 nm<sup>3</sup>), jugovzhodna, pomurska, koroška ter osrednjeslovenska regija. Za izboljšanje kakovosti lesnih sekancev na slovenskem trgu smo začeli z uvajanjem mednarodnega certifikata Biomassud.





PONEDELJEK	TOREK	SREDA	ČETRTEK	PETEK	SOBOTA	NEDELJA
29	30	31	1 ●	2	3	4
5	6	7	8	9	10	11
12	13	14	15 ○ Marijino vnebovzetje	16	17	18
19	20	21	22	23	24	25
26	27	28	29	30 ●	31	1
2	3	4	5	6	7	8



**K**ljub naporom ponovnega zagona domače lesno-predelovalne industrije je Slovenija še vedno neto izvoznik okroglega lesa. V povprečju je letni izvoz iglavcev v obdobju po žledolomu (2014) dosegal slaba 2 milijona m<sup>3</sup>, izvoz listavcev dobrega 0,5 milijona m<sup>3</sup>, podobno količino tudi izvoz lesa za kurjavo. V Slovenijo pa v zadnjih letih povprečno uvozimo 0,5 milijona m<sup>3</sup> lesa, pri čemer prevladuje les slabše kakovosti.



# September

2019

PONEDELJEK	TOREK	SREDA	ČETRTEK	PETEK	SOBOTA	NEDELJA
26	27	28	29	30	31	1
2	3	4	5	6	7	8
9	10	11	12	13	14 ☉	15
16	17	18	19	20	21	22
23	24	25	26	27	28 ●	29
30	1	2	3	4	5	6



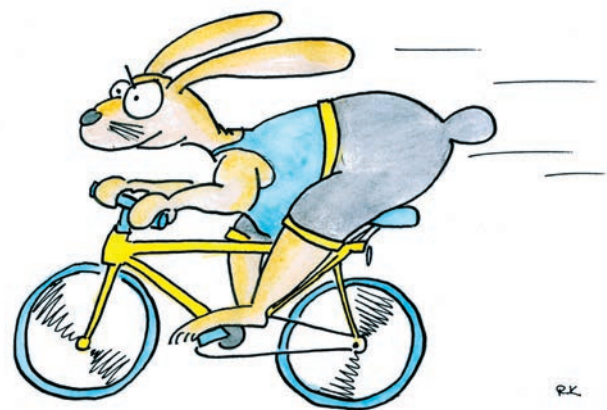
Števílo zastrupítev z gobami v Sloveniji upada, kar kaže na večjo ozaveščenost pri nabiranju in uživanju gob. Pravilnik o varstvu gozdov (UL RS št. 114/09) določa, da lahko dnevno naberemo največ 2 kg gob, kostanja, borovnic, robidnic in en kilogram zelenih rastlin, kot so divji šparglji ali čemaž. Posameznik lahko na dan proda takšno količino gob, kot jo nabere sam (2 kg) in člani njegovega gospodinjstva (število oseb krat 2 kg). Za prodajo gob je treba registrirati dejavnost ali pa osebno dopolnilno delo.



PONEDELJEK	TOREK	SREDA	ČETRTEK	PETEK	SOBOTA	NEDELJA
30	1	2	3	4	5	6
7	8	9	10	11	12	13
14	15	16	17	18	19	20
21	22	23	24	25	26	27
28	29	30	31 Dan reformacije	1	2	3
4	5	6	7	8	9	10



**G**ozd nam poleg svoje proizvodne vloge pomeni tudi prostor za rekreacijo, sprostitev in umiritev. V gozdovih, kjer so socialne vloge bolj poudarjene, moramo upoštevati nekatere omejitve pri gospodarjenju in rabi gozdov v rekreacijske namene. Ena takšnih omejitev je kolesarjenje in vožnja z motornimi vozili v rekreacijske namene, ki je zunaj gozdnih cest ter urejenih poti prepovedana.



PONEDELJEK	TOREK	SREDA	ČETRTEK	PETEK	SOBOTA	NEDELJA
28	29	30	31	<b>I</b> Dan spomina na mrtve	2	3
4	5	6	7	8	9	10
11	12 ☉	13	14	15	16	17
18	19	20	21	22	23	24
25	26 ●	27	28	29	30	I
2	3	4	5	6	7	8



**S**trojna sečnja se vse pogosteje opravlja tudi v naših gozdovih. S svojo veliko učinkovitostjo in varnim delovnim okoljem za delavca poteka na deloviščih po skoraj vsej Sloveniji. Lastniki gozdov imajo možnost izbirati kar med 23 ponudniki. Do 40 ton teži stroji lahko podirajo do 90 cm debelo drevje. Na manj nosilnih tleh opravljamo strojno sečnjo v suhem vremenu ali pa v času nizkih temperatur, ko so tla zamrznjena. Podatke o podjetjih, ki ponujajo strojno sečnjo in v večini tudi izvoz lesa, dobite na portalu [Mojgozdar.si](http://Mojgozdar.si).





PONEDELJEK	TOREK	SREDA	ČETRTEK	PETEK	SOBOTA	NEDELJA
25	26	27	28	29	30	1
2	3	4	5	6	7	8
9	10	11	12 ☉	13	14	15
16	17	18	19	20	21	22
23	24	25 Božič	26 ☉ Dan samostojnosti in enotnosti	27	28	29
30	31	1	2	3	4	5



[www.mojgozdar.si](http://www.mojgozdar.si)



Iskalnik izvajalcev  
del v gozdovih

[wcm.gozdis.si](http://wcm.gozdis.si)



Portal za optimizacijo  
gozdne proizvodnje

[www.s4q.si](http://www.s4q.si)



Sistem zagotavljanja  
kakovosti pelet-S4Q

[biomasudplus.eu](http://biomasudplus.eu)



Trg biogoriv na področju  
Mediterrana

[www.biovill.eu](http://www.biovill.eu)



Razvoj energetske  
neodvisnih krajev

[www.forbioenergy.interreg-med.eu](http://www.forbioenergy.interreg-med.eu)



Biomasa iz zavarovanih  
območij

[facebook.com/gisgte](https://facebook.com/gisgte)



Sledite nam lahko tudi na  
Facebook-u

[www.gozdis.si](http://www.gozdis.si)



Oddelek za gozdno  
tehniko in ekonomiko

Avtorji fotografij: arhiv GTE, Matevž Triplat, Marjan Dolenšek, Nike Krajnc, Špela Ščap  
Avtorji teksta: dr. Nike Krajnc, mag. Mitja Piškur, Matevž Triplat, mag. Marjan Dolenšek, Darja Stare, dr. Peter Prislán, Anica Simčič, Kristina Sever,  
Nina Škrk, Domen Arnič, Špela Ščap  
Avtor karikatur: Robert Krajnc  
Oblikovanje in tisk: Biografika BORI d.o.o.  
Izdaja: Gozdarski inštitut Slovenije, Založba Silva Slovenica, Večna pot 2, 1000 Ljubljana