

Barbara Piškur<sup>1</sup>, Draginja Pavlic-Zupanc<sup>2</sup>, Dušan Jurc<sup>1</sup>

<sup>1</sup>Oddelek za varstvo gozdov, Gozdarski inštitut Slovenije, Večna pot 2, SI-1000 Ljubljana, Slovenia

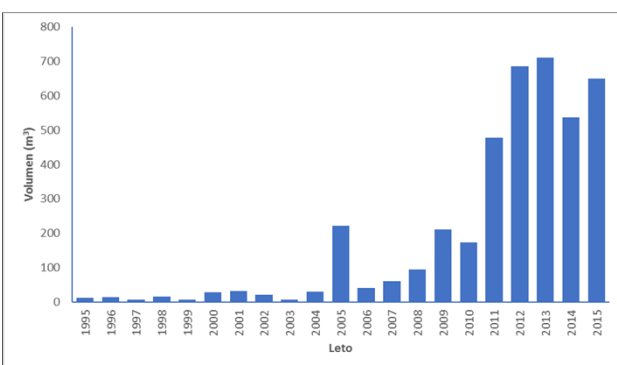
<sup>2</sup>Department of Microbiology and Plant Pathology, University of Pretoria, Private Bag X20, Hatfield, Pretoria, 0028, South Africa

✉ barbara.piskur@gozdis.si



## SUŠENJE ČRNEGA GABRA (*Ostrya carpinifolia*)

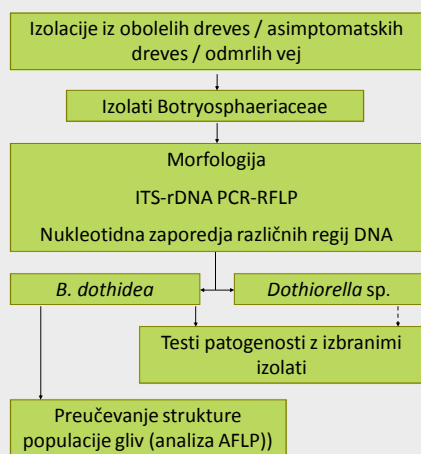
Ekstremne suše in visoke temperature so leta 2003 prizadele Evropo in tudi Slovenijo. V Sloveniji je bilo v letu 1997 na Krasu opaženo neobičajno odmiranje črnega gabra (*Ostrya carpinifolia*), ki je bilo najbolj izrazito leta 2003. Omenjena drevesna vrsta je svetloljubna pionirska vrsta sušnih rastišč, ki uspeva na toplih in južnih pobočjih ter velja za odporno, tako proti boleznim kot proti sušnem stresu. Kot povzročiteljica odmiranja je bila določena gliva *Botryosphaeria dothidea*, neznana kot patogen omenjene drevesne vrste, a pogost saprofit na številnih odmrlih lesnatih rastlinah ter splošno razširjen endofit različnih drevesnih vrst v Evropi.



Sanitarni posek (bolezni, glive) črnega gabra v Sloveniji od 1995 do 2015 (vir: Timber - podatkovna zbirka o poseku gozdnega drevoja. Zavod za gozdove Slovenije, 1995-2015)

## NAMEN

- Ugotoviti ključne dejavnike, ki so vpleteni v odmiranje črnih gabrov v Sloveniji in Italiji.
- Raziskati strukturo populacije glive *B. dothidea* na prizadetem območju.
- Raziskati vpliv drugih gliv iz družine Botryosphaeriaceae na razvoj bolezni črnih gabrov.

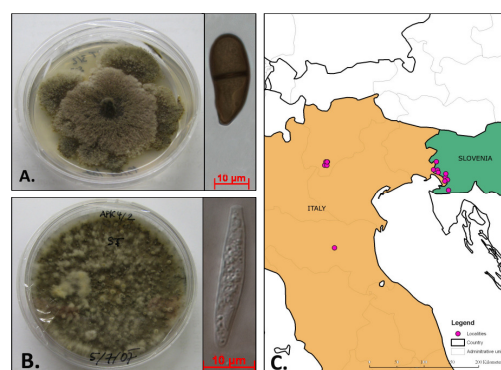


## UGOTOVITVE

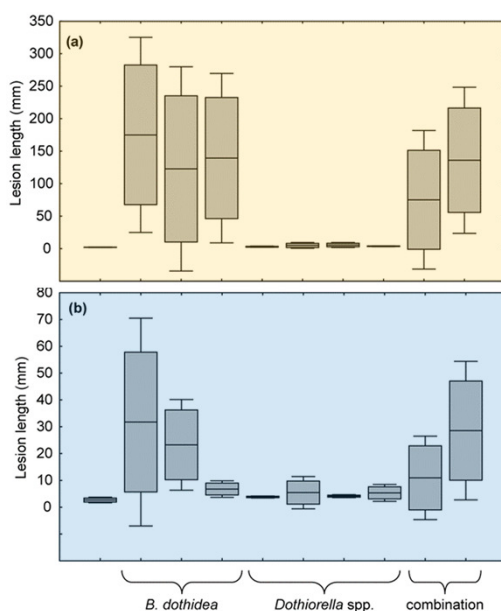
Raznolikost izolatov *B. dothidea* na prizadetem območju kaže na samoniklo populacijo vpleteno v razvoj bolezni na črnih gabrih, ki sovpada z ekstremnimi vremenskimi dogodki (vročina, suše). Druge vrste iz družine Botryosphaeriaceae (*Dothiorella* spp.) niso bile dokazano vpleteno v fenomen odmiranja črnega gabra. Nekatere endofitne glive v pogojih, stresnih za gostitelja, začno z aktivno kolonizacijo gostitelja, kar lahko vodi do obsežnih poškodb in celo do odmiranja prizadetih rastlin.

**OPOZORILO:** Klimatske spremembe in mednarodna trgovina bodo močno vplivale na latentne oportunistične patogene in povečale pojavnost novih gozdu škodljivih organizmov.

Reference: Jurc D, et al. 2006. Plant Pathology, 55: 299; Piškur B, et al. 2011. European Journal of Forest Research, 130: 235-249; Pavlic-Zupanc D, et al. 2015. Phytopathologia Mediterranea, 54: 222-231



A. *Dothiorella* sp. – značilnosti rasti glive v čisti kulturi in rjav, septiran konidij; B. *Botryosphaeria dothidea* – značilnosti rasti glive v čisti kulturi in hialin, neseptiran konidij; C. Vzročnja.



Povprečne velikosti nekroz, ki so jih povzročile inokulirane glive na vejah črnega gabra štiri tedne po inokulaciji v simulaciji a) sušnih in b) vlažnih razmer.